


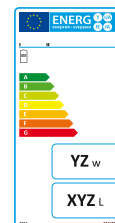
 **INTERACUMULADOR INOX-316 HAZ TUBULAR**
 **316 STAINLESS STEEL TUBULAR COIL STORAGE TANK**
 **PRÉPARATEUR INOX 316 AVEC ÉCHANGEUR TUBULAIRE**
 **INTERACUMULADOR INOX-316 COM FEIXE TUBULAR**



ACS CON VAPOR
DHW WITH STEAM
ECS AVEC VAPEUR
AQS COM VAPOR



Depósito interacumulador con intercambiador serpentín haz tubular, para producción y acumulación de agua caliente sanitaria, calentado por vapor, fabricado en acero inoxidable AISI 316, para instalación vertical en suelo.

Capacidades de 1.000 a 5.000 litros.

Calentamiento por vapor a través de un intercambiador serpentín haz tubular en el interior del depósito especialmente dimensionado para calentamiento con vapor.

Presión de trabajo: ACS, 6, 8 ó 10 bar; Serpentín, 8 bar.

Temperatura máxima de trabajo 90°C, soportando puntas superiores. Temperatura máxima de trabajo de vapor 170°C.

Aislamiento térmico en espuma rígida de poliuretano inyectado $\lambda=0,022$ W/m°C; $\rho=45$ a 50 kg/m³, libre de HCFC y acabado exteriormente en poliéster semirrígido.

Ánodos de protección catódica de titanio permanentes Correx-up (OPCIONALES).

Aplicaciones: Acumulación y producción de agua caliente sanitaria con vapor, para medios y grandes consumos con medios y grandes volúmenes de acumulación.

Ejemplos de utilización: ACS en industrias, para consumo de vestuarios o consumo de ACS en procesos de producción. Industrias de alimentación y procesamiento de alimentos.



Préparateur d'eau chaude sanitaire, avec d'échangeur faisceau tubulaire, pour production et accumulation d'eau chaude sanitaire, chauffé par vapeur. Pour installation verticale au sol.

Capacité de 1000 à 5.000 litres .

Chauffage par médiation d'échangeur faisceau tubulaire vapeur, désignée spécialement d'accord aux besoins de l'installation de vapeur.

Pression de travaille : ECS, 6, 8 ou 10 bar ; Échangeur tubulaire 8 bar .

Température maximum de travail ECS 90°C, et occasionnellement températures supérieures. Température maximum de travail vapeur 170 °C .

Isolation thermique en mousse rigide de polyuréthane injecté $\lambda=0,022$ W/m°C ; $\rho=45$ à 50 kg/m³ sans HCFC et habillage extérieure en polyester semi-rigide.

Anodos de protection cathodique de titane permanent Correx-up (SOUS DEMANDE).

Application: Accumulation et préparation d'ECS avec vapeur, pour moyennes et grands volumes de consommations et d'accumulation.

Exemples d'utilisation : Usines avec grand consommation d'ECS. Industries d'alimentation, et élaboration d'aliments.



Storage tank with tubular exchanger, for production and storage of DHW, heated by steam, made of AISI 316 stainless steel, for vertical installation on the floor.

Capacities from 1.000 to 5.000 litres.

Steam heating through a tubular coil heat exchanger inside the tank specially dimensioned for steam heating.

Working pressure: DHW, 6, 8 or 10 bar; Tubular exchanger, 8 bar.

Maximum working temperature 90°C, supporting upper tips. Maximum working temperature of steam 170°C.

Thermal insulation of injected polyurethane rigid foam, HCFC-free $\lambda=0.022$ W/m°C; $\rho=45$ to 50 kg/m³, and external finishing in semi rigid polyester.

Cathodic protection by Correx-up permanent titanium anodes (OPTIONAL).

Applications: Storage and production of DHW with steam, for medium or large volume consumptions with medium or large storage volume.

Examples of use: DHW in industries, for consumption of changing rooms or consumption of DHW in production processes. Industries of food and food processing.



Depósito interacumulador com permutador de serpentina em feixe tubular, para produção e acumulação de água quente sanitária por vapor, fabricado em aço inoxidável AISI 316, para colocação vertical de chão.

Capacidades de 1.000 a 5.000 litros.

Aquecimento por vapor através de um permutador serpentina em feixe tubular no interior do depósito especialmente dimensionado para o aquecimento a vapor.

Pressão de trabalho: AQS 6, 8 ou 10 bar; serpentina, 8 bar.

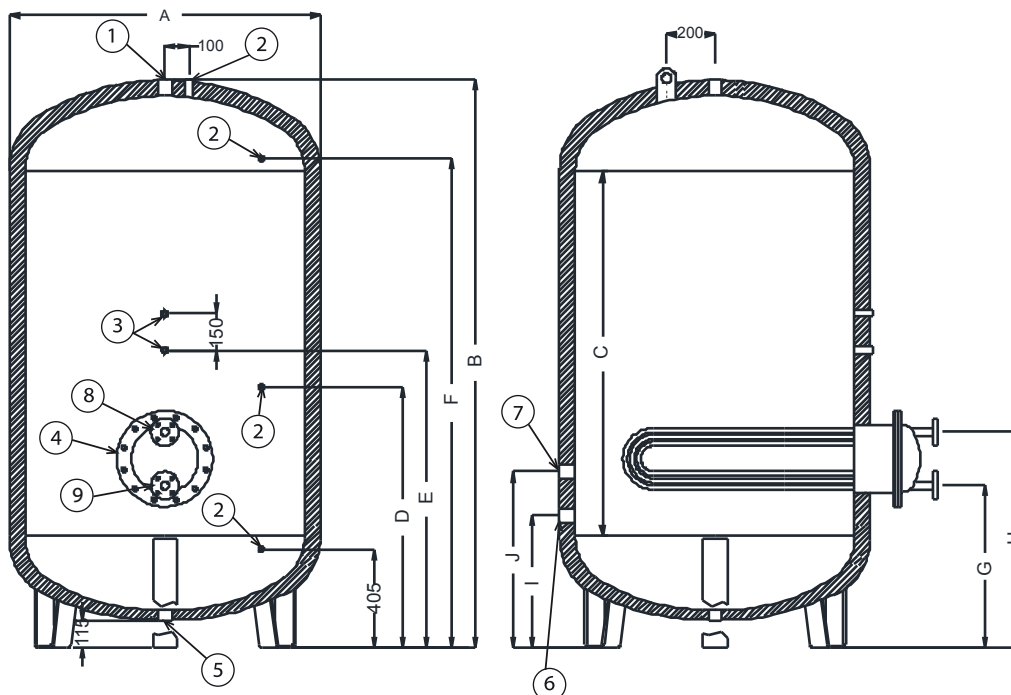
Temperatura operacional máxima de 90°C, suportando pontos superiores. Temperatura operacional máxima de vapor 170°C.

Isolamento térmico em espuma rígida de poliuretano injectado $\lambda=0,022$ W/m°C; $\rho=45$ a 50 kg/m³, livre de HCFC e acabamento exterior em poliéster semi-rígido.

Ánodos de proteção catódica de titânio permanentes Correx-up (OPCIONAIS).

Aplicações: Acumulação e água quente com vapor, para consumos médios e grandes com grandes e médios volumes de acumulação.

Exemplos de utilização: AQS em indústrias, para vestiários ou o consumo de AQS em processos de produção da planta. Indústrias de alimentos e processamento de alimentos.



INSTALAR SIEMPRE VÁLVULAS DE SEGURIDAD / ALWAYS INSTALL SAFETY VALVES
INSTALLER TOUJOURS AVEC SOUPAPES DE SÉCURITÉ / SEMPRE INSTALAR VÁLVULA DE SEGURANÇA

Modelo/ Model	Capacidad nominal/ Nominal capacity (Litros/ Litres)	Capacidad real/ Effective capacity (Litros/ Litres)	A (mm)	B (mm)	C (mm)	D (mm)	E (mm)	F (mm)	G (mm)	H (mm)	I (mm)	J (mm)	*Peso/ Weight (kg)
DPI/IHTV 1.000	1.000	1.014	930	2.068	1.500	852	1.092	---	590	720	412	592	261
DPI/IHTV 1.500	1.500	1.508	1.280	1.854	1.000	---	1.175	---	698	858	545	725	343
DPI/IHTV 2.000	2.000	2.006	1.280	2.354	1.500	---	1.225	---	698	858	545	725	421
DPI/IHTV 2.500	2.500	2.486	1.510	1.964	1.000	---	1.240	---	803	963	610	790	513
DPI/IHTV 3.000	3.000	3.061	1.510	2.464	1.500	1.040	1.290	---	803	963	610	790	576
DPI/IHTV 4.000	4.000	4.000	1.910	2.193	1.000	1.234	1.334	1.704	787	1.107	734	884	848
DPI/IHTV 5.000	5.000	5.073	1.910	2.693	1.500	1.234	1.384	1.704	787	1.107	734	884	929

Modelo/ Model	Capacidad nominal/ Nominal capacity (Litros/ Litres)	Capacidad real/ Effective capacity (Litros/ Litres)	Potencia/ Power (kW)	Consumo de vapor saturado / Consumption of saturated steam (kg/h)	Producción 1ª hora ΔT 45°C/ 1st hour production ΔT 45°C (L/h)	Producción continuo ΔT 45°C/ Continuous production ΔT 45°C (L/h)	Conexiones/ Connections								Pérdidas estáticas/ Static heat loss (w)
							1-6	2	3	4	5	6	8		
DPI/IHTV 1.000	1.000	1.014	127	165	3.760	2.427	1-1/4"	3/4"	1/2"	DN-250	1-1/4"	3/4"	DN-32	122	
DPI/IHTV 1.500	1.500	1.508	210	273	5.847	4.013	1-1/2"	3/4"	1/2"	DN-250	1-1/2"	1"	DN-40	136	
DPI/IHTV 2.000	2.000	2.006	210	273	6.347	4.013	1-1/2"	3/4"	1/2"	DN-250	1-1/2"	1"	DN-40	151	
DPI/IHTV 2.500	2.500	2.486	322	418	8.987	6.154	1-1/2"	3/4"	1/2"	DN-250	1-1/2"	1"	DN-40		
DPI/IHTV 3.000	3.000	3.061	322	418	9.487	6.154	2"	3/4"	1/2"	DN-250	1-1/2"	1"	DN-40		
DPI/IHTV 4.000	4.000	4.000	525	681	14.367	10.033	3"	3/4"	1/2"	DN-400	1-1/2"	1"	DN-65		
DPI/IHTV 5.000	5.000	5.073	525	681	15.367	10.033	3"	3/4"	1/2"	DN-400	1-1/2"	1"	DN-65		

• * Pesos estimados para 8 bar / Estimated weight for 8 bar/ Poids estimés pour 8 bar / Pesos estimados para 8 bar.

1. Salida ACS/ DHW outlet/ Sortie ECS/ Saida AQS.
2. Tomas para protección catódica/ Connection for cathodic protection/ Connexion pour protection cathodique/ Tomada para proteção catódica.
3. Toma para termómetro y termostato/ Connection for thermometer and thermostat/ Connexion pour thermomètre et thermostat/ Tomada para termômetro e termóstato.
4. Haz tubular / Tubular exchanger/ Échangeur tubulaire/ Feixe tubular.
5. Vaciado/ Drain/ Vidange/ Vazamento.
6. Recirculación/ Recirculation/ Recirculation/ Recirculação.
7. Entrada agua fría/ Cold water inlet/ Entrée eau froide/ Entrada de água fria.
8. Ida circuito primario vapor/ Primary circuit steam inlet/ Entrée circuit primaire vapeur/ Ida circuito primário vapor.
9. Retorno circuito primario vapor/ Primary circuit steam return/ Sortie circuit primaire vapeur/ Retorno circuito primário vapor.

** Los depósitos se suministran sin ó con orejetas de elevación dependiendo de la capacidad/ The tanks are supplied with or without lifting lugs depending on capacity/ Les réservoirs sont livrés avec ou sans des anneaux de levage en fonction de la capacité/ Os tanques são fornecidos com ou sem alças de elevação dependendo da capacidade.

